

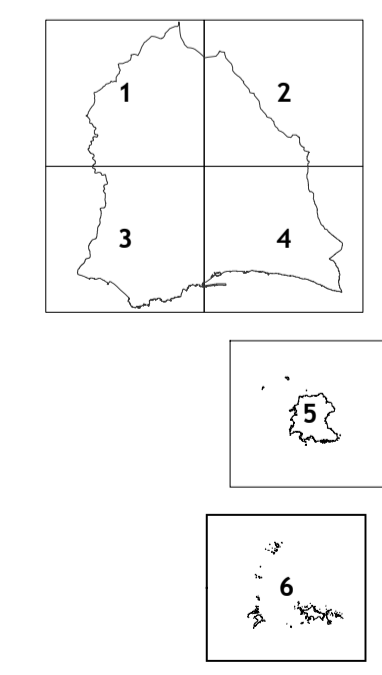


- LEGENDA**
- Captação Superficial
 - Furo
 - Nascente
 - Estação de Tratamento de água
 - Posto de Cloragem
 - Reservatórios
 - Estação Elevatória de água
 - Rede Adutora
 - Rede de distribuição cadastrada
 - Futuros investimentos de requalificação

- REDE VIÁRIA**
- Rede Regional Principal
 - Rede Regional Complementar
 - Rede Municipal

- CARTOGRAFIA BASE**
- Vértices Geodésicos
 - Altimetria
 - Hidrografia
 - Edificado

- LIMITES ADMINISTRATIVOS**
- Limite de concelho
 - Limite de freguesia
- OUTROS LIMITES**
- Perímetro Urbano



04 SISTEMA DE DISTRIBUIÇÃO DE ÁGUA

Fase 1 | 4 | Fev ' 2018
 Estudos de Caracterização e Diagnóstico Prospectivo da Situação Existente
 Vol.V - Sistema de Infraestruturas

Direcção Regional de Informação Geográfica e Ordenamento do Território; Empresa Municipal SA, de 12/10/2007; Série Cartográfica Regional 2007 à Escala 1/5000; Projeção UTM - Fuso 28N; Elipsóide Internacional (Hayford); Datum Base SE; Sistema de referência: UTM fuso 28N - Datum Base SE, EPSG: 3061; Exactidão posicional: 0,16 m; Exactidão temática: 4%.

As cartas 5 e 6 só são apresentadas nos casos em que existe informação temática para o território das Ilhas Selvagens.