

LEGENDA

SOLO RÚSTICO

- ESPAÇOS AGRÍCOLAS
- ESPAÇOS FLORESTAIS
- ESPAÇOS NATURAIS E PAISAGÍSTICOS
- Áreas de edificação dispersa
- Espaço turístico e cultural do Monte

SOLO URBANO

ESPAÇOS CENTRAIS

- Área central principal
- Área central complementar

ESPAÇOS HABITACIONAIS

- Áreas de alta densidade
- Áreas de média densidade
- Áreas de baixa densidade
- Áreas periféricas

ESPAÇOS DE ATIVIDADES ECONÓMICAS

ESPAÇOS VERDES

- Áreas verdes de utilização coletiva
- Áreas verdes de proteção e enquadramento

ESPAÇOS DE USO ESPECIAL

- Áreas de equipamentos estruturantes e infraestruturas
- Áreas de instalações portuárias

REDE VIÁRIA

REDE VIÁRIA EXISTENTE

- Rede Estruturante Primária de nível/desnivelada
- Rede Estruturante Secundária de nível/desnivelada
- Rede Local de nível/desnivelada
- Túneis

REDE VIÁRIA PREVISTA

- Rede Estruturante Primária de nível/desnivelada
- Rede Estruturante Secundária de nível/desnivelada
- Rede Local de nível/desnivelada
- Túneis

OBRAS DE REGULARIZAÇÃO FLUVIAL PREVISTAS

- Açudes
- Albufeiras

CARTOGRAFIA BASE

- Marcos geodésicos
- Altimetria
- Hidrografia
- Edificado

CENTRALIDADES

- Principal
- Secundária
- Turística

PLANOS MUNICIPAIS DE ORDENAMENTO DO TERRITÓRIO

PLANOS DE URBANIZAÇÃO

- PU 01 PU do Infante
- PU 02 PU da Levada do Cavalo
- PU 03 PU do Palheiro
- PU 04 PU do Amparo
- PU 05 PU da Ribeira de São João

PLANOS DE PORMENOR

- PP AR1/CE
- PP 02 PP da Quinta do Poço
- PP 03 PP do Castanheiro

LIMITES ADMINISTRATIVOS

- Limite de concelho
- Limite de freguesia

OUTROS LIMITES

- Perímetro urbano

Quaternaire Portugal

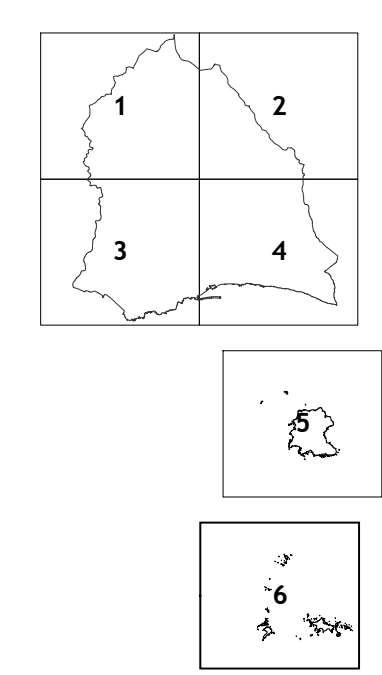
norvia CONSULTORES DE ENGENHARIA, Lda

FUNCHAL

revisão

Plano Director Municipal

PDM funchal



01
PLANTA DE ORDENAMENTO I

Versão Final
MARÇO 2018

Direcção Regional de Informação Geográfica e Ordenamento do Território; Empresa Municipal SA, de 12/10/2007; Série Cartográfica Regional 2007 à Escala 1/5000; Projeção UTM - Fuso 28N; Elipsóide Internacional (Hayford); Datum Base SE; Sistema de referência: UTM fuso 28N - Datum Base SE, EPSG: 3061; Exactidão posicional: 0,16 m; Exactidão temática: 4%.

As cartas 5 e 6 só são apresentadas nos casos em que existe informação temática para o território das Ilhas Selvagens.